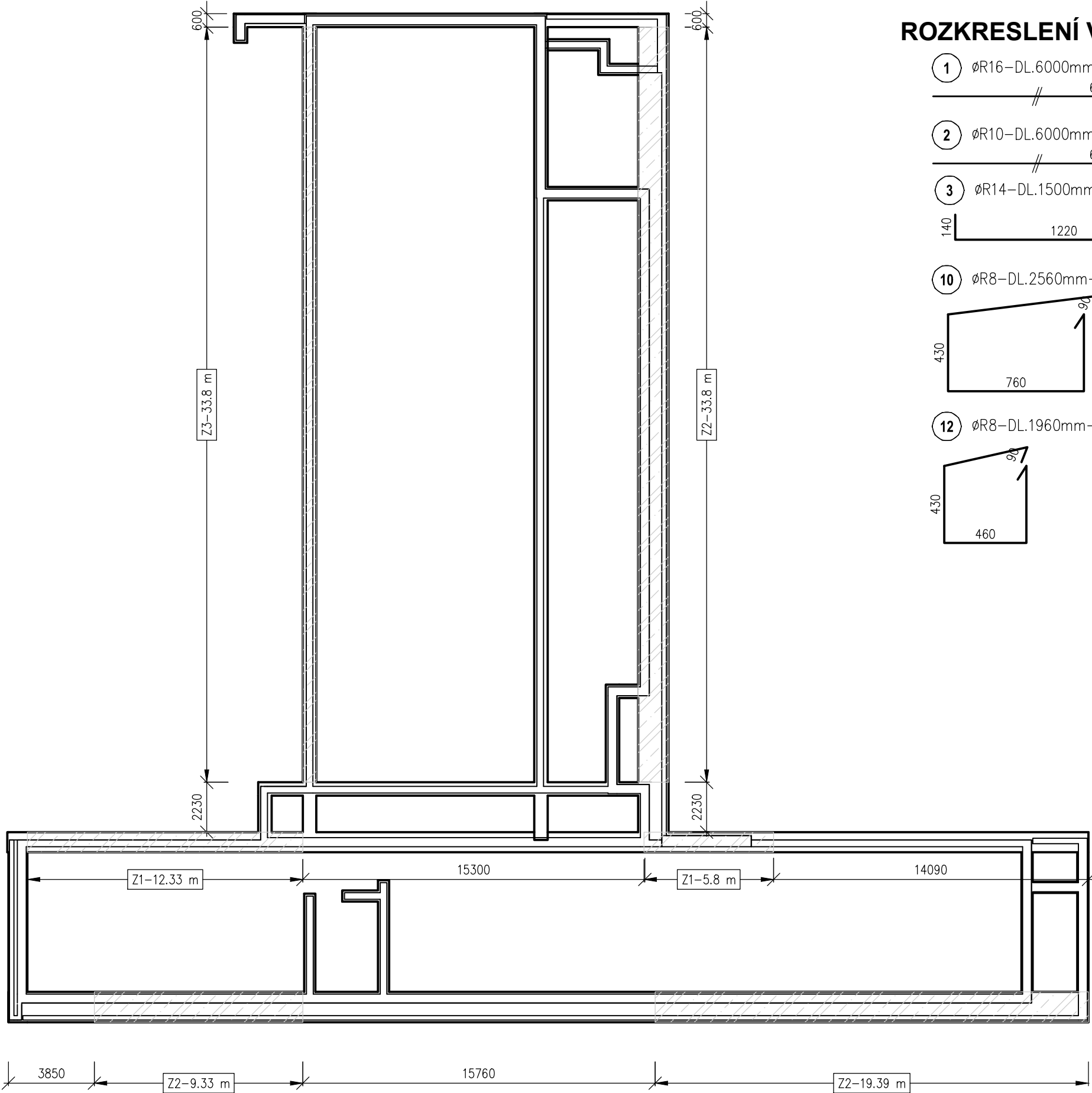
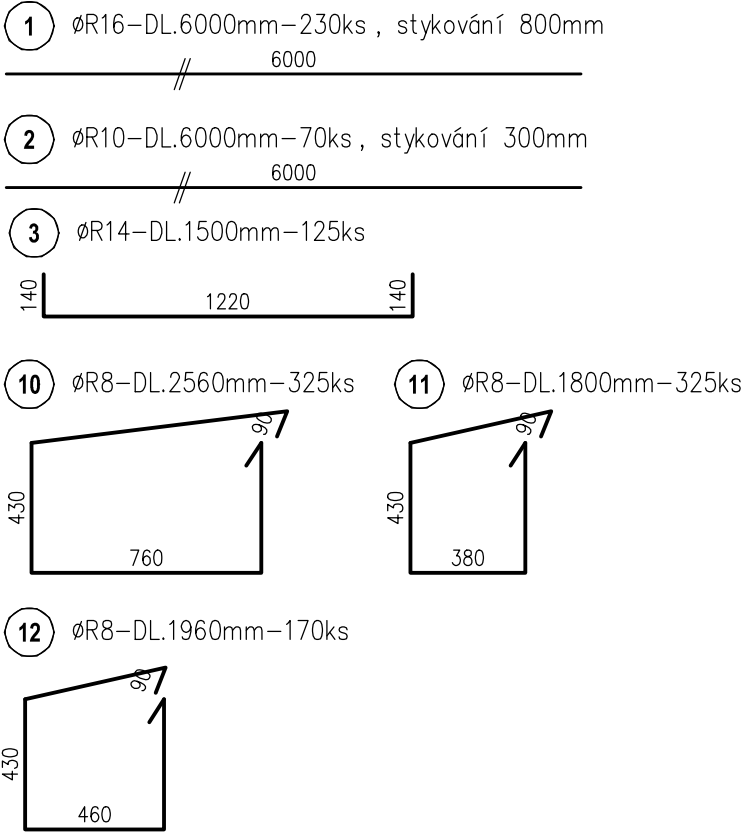


SCHÉMA VYZTUŽENÍ ZÁKLADŮ
1:200



ROZKRESLENÍ VÝZTUŽE ZÁKLADŮ

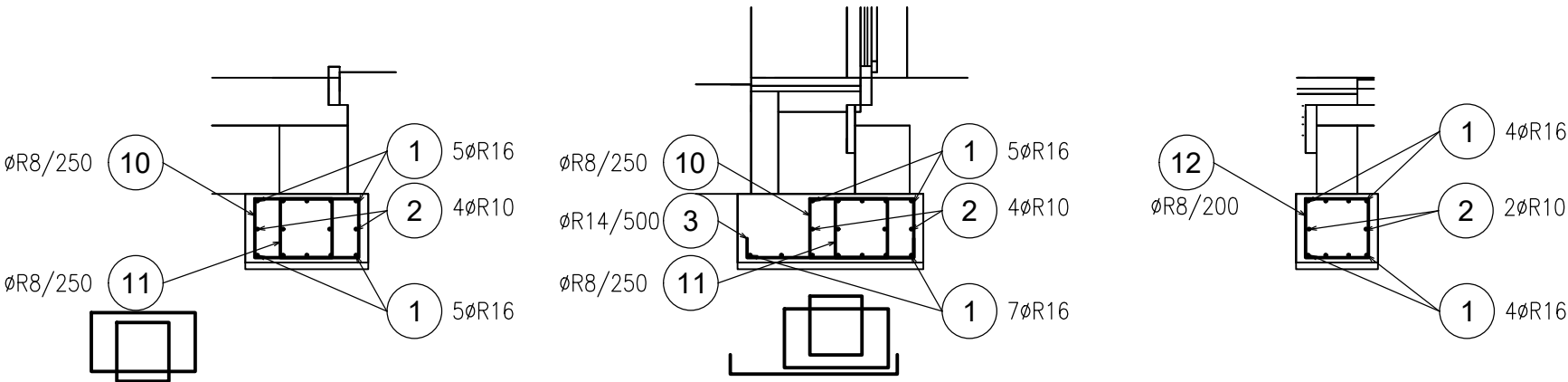


ROZKRESLENÍ ZÁKLADŮ, M 1:50

ZÁKLAD Z1 (L=18,13m)

ZÁKLAD Z2 (L=62,52m)

ZÁKLAD Z3 (L=33,8m)



VÝKAZ VÝZTUŽE ZÁKLADŮ

	OZN.	PRŮMĚR VÝZTUŽE	DĚLKA	KS	DĚLKA CELKEM							
					R 10 505							
					6	8	10	12	14	16	18	
	1	R16	6000	230						1380.00		
	2	R16	6000	70						420.00		
	3	R14	1500	125					187.50			
	10	R8	2560	325		832.00						
	11	R8	1800	325		585.00						
	12	R8	1960	170		333.20						
DĚLKA CELKEM (m)					0.00	1750.20	0.00	0.00	187.50	1 800.00	0.00	
HMOTNOST (kg/m)					0.222	0.395	0.617	0.888	1.208	1.578	1.998	
HMOTNOST (kg)					0.00	691.33	0.00	0.00	226.50	2 840.40	0.00	
HMOTNOST CELKEM (kg)						3758.2						

POZNÁMKY:

- 1/ VÝZTUŽ JE KÓTOVÁNA K VNĚJŠÍMU POVRCHU, KRYTÍ VÝZTUŽE K POVRCHU VLOŽEK.
2/ UVÁDĚNÉ DĚLKY JSOU VZTAŽENY K VNĚJŠÍMU POVRCHU, POLOMĚRY OBLOUKŮ KE STŘEDNICI. NEZNAČENÉ POLOMĚRY JSOU 1/2 Dr,min , NEZNAČENÉ ÚHLY 45°, 90° a 180°.
3/ KONSTRUKČNÍ VÝZTUŽ (DÍSTANČNÍ VÝZTUŽ, SPÍNACÍ PROFILY) NENÍ VE VÝPISU ZAHRNUTA A BUDE VOLENA DLE ZVÝKLOSTÍ DODAVATELE
4/ MINIMÁLNÍ PŘESAHY VÝZTUŽE JSOU 60xØ , POKUD NENÍ ŘEČENO JINAK
5/ MINIMÁLNÍ PŘESAHY SÍTÍ JSOU 2xVZDÁLENOST OK
6/ VEŠKERÉ PROSTUPY PRO STOUPAČÍ POTRUBÍ DLE PD STAVEBNÍHO ŘEŠENÍ A PD ZDRAVOTECHNIKY A ÚSTŘEDNÍHO VYTÁPĚNÍ.
7/ POD VÝZTUŽENÉ ZÁKLADY BUDE PROVEDEN PODKLADNÍ BETON TL.50mm
8/ VÝKRES ŘEŠÍ VÝHRADNĚ VYZTUŽENÍ ZÁKLADŮ A NENAHRAZUJE STAVEBNÍ VÝKRES ZÁKLADŮ

MATERIÁL:

BETON C20/25 XC2
- vyztužené základy
C16/20 XC0
- prosté základy
C12/15 XC0
- podkladní beton

KRYTÍ VÝZTUŽE:

SPODNÍ - 35mm
BOČNÍ - 70mm

LEGENDA:

ŽELEZOBETONÉ ZÁKLADY

VÝZTUŽ B500B

0,000 = ÚROVEŇ ČISTÉ PODLAHY 1.NP = 461,50 m n.m. BpV

Název stavby:					
VÝSTAVBA NOVÉ VÝJEZDOVÉ ZÁKLADNY ZZS PAK VE SVITAVÁCH					
Místo stavby:					
k.ú. Svitavy - předměstí, lokalita Nad Lomem, p.č. 1693/1					
Objednatel: Zdravotnická záchranná služba Pardubického kraje, Průmyslová 450, 530 03 Pardubice					
Generální projektant: APOLO CZ s.r.o., Tyršova 155, 572 01 Polička			Autorizační razítko:		
Autor návrhu: Ing. arch. Karel Šrámek					
HIP: Miroslav Stejskal					
Projektant: Ing. Martin Šabata					
Zodp. projektant: Ing. Martin Šabata					
Kraj:	Pardubický	Formát	Číslo zakázky:	P2221	
Stav. úřad:	Svitavy	Revize:	00	Datum	04/2023
Stupeň PD: DOKUMENTACE PRO PROVEDENÍ STAVBY					
Objekt:	D1-01 VÝJEZDOVÁ ZÁKLADNA				
Část:	D1-01-2 STAVEBNĚ KONSTRUKČNÍ ČÁST				
Obsah přílohy:			Měřítko:		
SCHÉMA VYZTUŽENÍ ZÁKLADŮ			1:200, 50		
Číslo paré:					